



Ell.I, Ansicht der Gesamtanlage, DE003136, BSV-



Ell.I, Binnenhof mit Fassade Schlosskirche und Kolonnade, DE002943, BSV



Ell.I, Binnenhof mit Schlosskirche, DI022468, BSV-



Ell.I, Binnenhof mit Schlosskirche, DI022469, BSV-



Ell.I, Binnenhof mit Schlosskirche, DI022470, BSV-



Ell.I, Binnenhof mit Schlosskirche, DI022471, BSV-



Ell.I, Binnenhof mit Schlosskirche, DI022465, BSV-



Ell.I, Blick aus dem Schloss (nach S?), DI022892, BSV-



Ell.I, Blick aus dem Schloss nach O, DI022893, BSV-



Ell.I, Blick aus dem Schloss nach O, DI022889, BSV-



Ell.I, Blick aus dem Schloss nach O, DI022891, BSV-



Ell.I, Blick aus dem Schloss nach O, DI022458, BSV-



Ell.I, Blick aus dem Schloss nach O, DI022459, BSV-



Ell.I, Blick aus dem Schloss nach O, DI022460, BSV-



Ell.I, Blick aus dem Schloss nach O, DI022461, BSV-



Ell.I, Blick aus dem Schloss nach S, DI022452, BSV-



Ell.I, Blick aus dem Schloss nach SO, DI022453, BSV-



Ell.I, Blick aus dem Schloss nach SO, DI022444, BSV-



Ell.I, Blick aus dem Schloss nach SO, DI022445, BSV-



Ell.I, Blick aus dem Schloss nach SO, DI022446, BSV-



Ell.I, Blick aus dem Schloss nach SO, DI022447, BSV-



Ell.I, Blick aus dem Schloss nach SO, DI022448, BSV-



Ell.I, Blick aus dem Schloss nach SO, DI022449, BSV-



Ell.I, Blick aus dem Schloss nach SO, DI022450, BSV-



Ell.I, Blick aus dem Schloss nach SO, DI022451, BSV-



Ell.I, Blick aus dem Schloss nach SO, DI022890, BSV-



Ell.I, Blick aus dem Schloss nach SO, DI022885, BSV-



Ell.I, Blick aus dem Schloss nach SO, DI022886, BSV-



Ell.I, Blick aus dem Schloss nach SO, DI022887, BSV-



Ell.I, Blick aus dem Schloss nach SO, DI022888, BSV-



Ell.I, Blick aus dem Schloss Richtung Westen, DI023066, BSV-



Ell.I, Blick vom Dach auf den Glockenturm, DI023118, BSV-



Ell.I, Blick vom Dach auf den Glockenturm, DI023146, BSV-



Ell.I, Blick vom Dach auf den Glockenturm, DI023144, BSV-



Ell.I, Blick vom Dach auf die Stadt, DI023153, BSV-



Ell.I, Blick vom Dach auf Wasserspeier, DI023124, BSV-



Ell.I, Blick vom Dach auf Wasserspeier, DI023125, BSV-



Ell.I, Blick vom Dach nach Norden, DI023119, BSV-



Ell.I, Blick vom Dach nach Norden, DI023120, BSV-



Ell.I, Blick vom Dach nach Norden, DI023121, BSV-



Ell.I, Blick vom Dach nach Norden, DI023115, BSV-



Ell.I, Blick vom Dach nach Norden, DI023116, BSV-



Ell.I, Blick vom Dach nach Norden, DI023117, BSV-



Ell.I, Blick vom Dach nach Norden, DI023093, BSV-



Ell.I, Blick vom Dach nach Norden, DI023094, BSV-



Ell.I, Blick vom Dach nach Norden, DI023097, BSV-



Ell.I, Blick vom Dach nach Norden, DI023098, BSV-



Ell.I, Blick vom Dach nach Norden, DI023099, BSV-



Ell.I, Blick vom Dach nach Norden, DI023141, BSV-



Ell.I, Blick vom Dach nach Norden, DI023145, BSV-



Ell.I, Blick vom Dach nach Nordosten, DI023129, BSV-



Ell.I, Blick vom Dach nach Nordosten, DI023130, BSV-



Ell.I, Blick vom Dach nach Nordosten, DI023104, BSV-



Ell.I, Blick vom Dach nach Nordosten, DI023105, BSV-



Ell.I, Blick vom Dach nach Nordosten, DI023106, BSV-



Ell.I, Blick vom Dach nach Nordosten, DI023107, BSV-



Ell.I, Blick vom Dach nach Osten, DI023100, BSV-



Ell.I, Blick vom Dach nach Osten, DI023101, BSV-



Ell.I, Blick vom Dach nach Osten, DI023102, BSV-



Ell.I, Blick vom Dach nach Osten, DI023103, BSV-



Ell.I, Blick vom Dach nach Osten, DI023095, BSV-



Ell.I, Blick vom Dach nach Osten, DI023096, BSV-



Ell.I, Blick vom Dach nach Osten, DI023109, BSV-



Ell.I, Blick vom Dach nach Osten, DI023122, BSV-



Ell.I, Blick vom Dach nach Osten, DI023123, BSV-



Ell.I, Blick vom Dach nach Osten, DI023126, BSV-



Ell.I, Blick vom Dach nach Osten, DI023127, BSV-



Ell.I, Blick vom Dach nach Osten, DI023128, BSV-



Ell.I, Blick vom Dach nach Süden, DI023108, BSV-



Ell.I, Blick vom Dach nach Süden, DI023131, BSV-



Ell.I, Blick vom Dach nach Süden, DI023132, BSV-



Ell.I, Blick vom Dach nach Süden, DI023140, BSV-



Ell.I, Blick vom Dach nach Südosten, DI023135, BSV-



Ell.I, Blick vom Dach nach Südosten, DI023151, BSV-



Ell.I, Blick vom Dach nach Südosten, DI023152, BSV-



Ell.I, Blick vom Dach nach Südosten, DI023110, BSV-



Ell.I, Blick vom Dach nach Südosten, DI023111, BSV-



Ell.I, Blick vom Dach nach Südosten, DI023112, BSV-



Ell.I, Blick vom Dach nach Südosten, DI023113, BSV-



Ell.I, Blick vom Dach nach Südosten, DI023114, BSV-



Ell.I, Blick vom Dach nach Südwesten, DI023133, BSV-



Ell.I, Blick vom Dach nach Südwesten, DI023134, BSV-



Ell.I, Blick vom Dach nach Südwesten, DI023147, BSV-



Ell.I, Blick vom Dach nach Südwesten, DI023148, BSV-



Ell.I, Blick vom Dach nach Westen, DI023149, BSV-



Ell.I, Blick vom Dach nach Westen, DI023150, BSV-



Ell.I, Blick vom Dach nach Westen, DI023136, BSV-



Ell.I, Blick vom Dach nach Westen, DI023137, BSV-



Ell.I, Blick vom Dach nach Westen, DI023138, BSV-



Ell.I, Blick vom Dach nach Westen, DI023139, BSV-



Ell.I, Blick vom Dach, Dachgeschoss, DI023142, BSV-



Ell.I, Blick vom Dach, Gaubenfenster, DI023143, BSV-



Ell.I, Blüte vor Schlosskirche, DI022339, BSV-



Ell.I, Blüte vor Schlosskirche, DI022340, BSV-



Ell.I, Blüte vor Schlosskirche, DI022341, BSV-



Ell.I, Blüte vor Schlosskirche, DI022342, BSV-



Ell.I, Blüte vor Schlosskirche, DI022343, BSV-



Ell.I, Blüte vor Schlosskirche, DI022344, BSV-



Ell.I, Blüte vor Schlosskirche, DI022345, BSV-



Ell.I, Dach der Schlosskirche mit Turm, DI022467, BSV-



Ell.I, Ehrenhof, DI015469, BSV-



Ell.I, Fassade der Schlosskirche im Binnenhof, DE002940, BSV-



Ell.I, Fassade der Stadtseite, DI015472, BSV-



Ell.I, Fassade Stadtseite, DI015466, BSV-



Ell.I, Fassade Stadtseite, DI015362, BSV-



Ell.I, Fassade Stadtseite, DI015363, BSV-



Ell.I, Fassade Stadtseite, DI015364, BSV-



Ell.I, Fassade Stadtseite, DI015365, BSV-



Ell.I, Fassade Stadtseite, DI015366, BSV-



Ell.I, Fassade Stadtseite, DI015367, BSV-



Ell.I, Giebel an der Südfassade, DI023030, BSV-



Ell.I, Grabkapelle Ritter von Hornstein, DE003168, BSV-



Ell.I, Hauptfassade, DE003135, BSV



Ell.I, Hauptpavillon im Schlosshof, DI022477, BSV-



Ell.I, Hauptpavillon im Schlosshof, DI022478, BSV-



Ell.I, Hauptportal mit Wappen, DI022476, BSV-



Ell.I, hist. Fassadenansicht (Albuminabzug), DI015989, BSV



Ell.I, Hofkirche und Turm, DI023072, BSV-



Ell.I, Hofkirche und Turm, DI023073, BSV-



Ell.I, Hofseite der Schloßkirche, DI016355, BSV-



Ell.I, Hofseite der Schlosskirche, DI015468, BSV-



Ell.I, Hofseite der Schlosskirche, DI015351, BSV-



Ell.I, Hofseite der Schlosskirche, DI015352, BSV-



Ell.I, Hofseite der Schlosskirche, DI015353, BSV-



Ell.I, Hofseite der Schlosskirche, DI015354, BSV-



Ell.I, inmitten der Stadt, DI015368, BSV-



Ell.I, inmitten der Stadt, DI015369, BSV-



Ell.I, inmitten der Stadt, DI015370, BSV-



Ell.I, inmitten der Stadt, DI015371, BSV-



Ell.I, Innenhof, DI015355, BSV-



Ell.I, Innenhof, DI015356, BSV-



Ell.I, Innenhof, DI015360, BSV-



Ell.I, Innenhof, DI016365, BSV-



Ell.I, Innenhof, DI016368, BSV-



Ell.I, Innenhof, DI019577, BSV



Ell.I, Innenhof, DI019585, BSV



Ell.I, Innenhof, Ostflügel, DE001242, BSV-



Ell.I, Kolonnade im Schlos Hof (Innenhof), DI022491, BSV-



Ell.I, Luftbild von S, DI016031, BSV



Ell.I, Luftbild von SO, DI016032, BSV



Ell.I, Luftbild von SW, DI016033, BSV



Ell.I, Luftbild von SW, DI016030, BSV



Ell.I, Mariahilfkapelle, DI023011, BSV-



Ell.I, Mariahilfkapelle, DI023000, BSV-



Ell.I, Marienhilfkappelle, DI023001, BSV-



Ell.I, Marienhilfkappelle, DI023002, BSV-



Ell.I, Marienhilfkappelle, DI023003, BSV-



Ell.I, Marienhilfkappelle, DI023004, BSV-



Ell.I, Marienhilfkappelle, DI023005, BSV-



Ell.I, Marienhilfkappelle, DI023006, BSV-



Ell.I, Marienhilfkappelle, DI023007, BSV-



Ell.I, Marienhilfkappelle, Kapitell, DI023012, BSV-



Ell.I, Mittelpavillon der Hauptfassade, DI015467, BSV-



Ell.I, Mittelrisalit, Portal offen, DE001241, BSV-



Ell.I, Ostfassade, DI015471, BSV-



Ell.I, Ostflügel, DI023022, BSV-



Ell.I, Portal der Schlosskirche, DI015361, BSV-



Ell.I, Portal der Schlosskirche, DI015357, BSV-



Ell.I, Portal der Schlosskirche, DI015358, BSV-



Ell.I, Portal der Schlosskirche, DI015359, BSV-



Ell.I, Rathaus der Stadt Ellingen, DI023018, BSV-



Ell.I, Rathaus der Stadt Ellingen, DI023019, BSV-



Ell.I, Rathaus der Stadt Ellingen, DI023020, BSV-



Ell.I, Rathaus der Stadt Ellingen, DI023021, BSV-



Ell.I, Reithalle, Ostfassade, DE003107, BSV-



Ell.I, Reithalle, v. N-O, DE003106, BSV-



Ell.I, Reithalle, Zerstörungsaufnahme, DE002942, BSV-



Ell.I, Residenz Ellingen vom Brühltor, DE003000, BSV-



Ell.I, Schlosshof (Innenhof), DI022346, BSV-



Ell.I, Schlosskirche, DI022347, BSV-



Ell.I, Schlosskirche, DI022348, BSV-



Ell.I, Schlosskirche, DI022349, BSV-



Ell.I, Schlosskirche, DI022350, BSV-



Ell.I, Schlosskirche, DI022338, BSV-



Ell.I, Schlosskirche mit frisch restauriertem Turm, DE002941, BSV



Ell.I, Stadtseite, v. S-O, DE000388, BSV-



Ell.I, Südfassade, DI023023, BSV-



Ell.I, Südfassade, DI023024, BSV-



Ell.I, Südfassade, DI023025, BSV-



Ell.I, Südfassade, DI023027, BSV-



Ell.I, Südfassade, DI023028, BSV-



Ell.I, Südfassade, DI023029, BSV-



Ell.I, Südfassade, DI023034, BSV-



Ell.I, Südfassade, DI023032, BSV-



Ell.I, Südfassade mit Wasserspeier, DI023031, BSV-



Ell.I, Südfassade und Ostflügel, DI023026, BSV-



Ell.I, Turm der Schlosskirche, DI023047, BSV-



Ell.I, Turm der Schlosskirche, DI015470, BSV-



Ell.I, Turm der Schlosskirche, DI022466, BSV-



Ell.I, Turm der Schlosskirche, DI022901, BSV-



Ell.I, umschließender Graben, DI015385, BSV-



Ell.I, umschließender Graben, DI015386, BSV-





Ell.I, umschließender Graben, DI015388, BSV-



Ell.I, umschließender Graben, DI015389, BSV-



Ell.I, Wappen, DI019586, BSV



Ell.I, Wasserspeier, DI023033, BSV-



Ell.II, 1.OG, Arbeitszimmer (R. 111), Supraporte, DE003148, BSV-



Ell.II, 1.OG, Bibliothek (R. 110), n. N-W, DE003147, BSV-



Ell.II, 1.OG, Empfangssaal (R. 112), Supraporte, DE003150, BSV-



Ell.II, 1.OG, Gesprächszimmer (R. 114), n. N-W, DE003024, BSV-



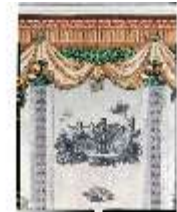
Ell.II, 1.OG, Schlafzimmer d. Feldmarschalls (R.115), Supraporte (oval), DE003171, BSV-



Ell.II, 1.OG, Vorzimmer (R. 113), Supraporte, DE002417, BSV-



Ell.II, 1.OG, Vorzimmer, R. 106, n. N-O, DE003027, BSV-



Ell.II, 1.OG, Vorzimmer, R. 106, Wanddet., DE003130, BSV-



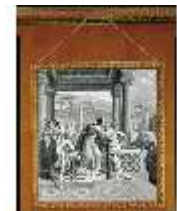
Ell.II, 2.OG, Audienzzimmer (R. 204), Wanddet., DE003141, BSV-



Ell.II, 2.OG, Festsaal, R. 206, Decke, DE003143, BSV-



Ell.II, 2.OG, Kabinett, R. 210, DE003023, BSV-



Ell.II, 2.OG, Psychezimmer (R. 207), Ostwand, DE003170, BSV-



Ell.II, 2.OG, Psychezimmer, R. 207, n. N-W, DE002184, BSV-



Ell.II, 2.OG, Vorzimmer (R. 205), n. N-O, DE003025, BSV-



Ell.II, 2.OG, Vorzimmer (R. 205), Wanddet., DE003142, BSV-



Ell.II, 2.OG, Zweites Gobelinzimmer, R. 209, n. N-O, DE003026, BSV-



Ell.II, 2.OG, Zweites Gobelinzimmer, R. 209, n. N-W, DE003145, BSV-



Ell.II, Altar, Schlosskirche, DI022355, BSV-



Ell.II, Arbeitszimmer, Raum 111, DI022377, BSV-



Ell.II, Arkadengang, EG, DI022979, BSV-



EII.II, Audienzzimmer, DI016356, BSV-



EII.II, Audienzzimmer, Det. Maureskentapete, R. 204, DI022410, BSV-



EII.II, Audienzzimmer, Det. Maureskentapete, R. 204, DI022411, BSV-



EII.II, Audienzzimmer, Det. Maureskentapete, R. 204, DI022824, BSV-



EII.II, Audienzzimmer, R. 204, DI022412, BSV-



EII.II, Bibliothek des Feldmarschalls, R. 110, DI022157, BSV-



EII.II, Bibliothek des Feldmarschalls, R. 110, DI022158, BSV-



EII.II, Bibliothek des Feldmarschalls, R. 110, DI022159, BSV-



EII.II, Bibliothek des Feldmarschalls, R. 110, DI022160, BSV-



EII.II, Bibliothek des Feldmarschalls, Vorzimmer, DI015397, BSV-



EII.II, Bibliothek des Feldmarschalls, Vorzimmer, DI022952, BSV-



EII.II, Blick in den Festsaal, R. 206, DI022868, BSV-



EII.II, Blick in den Festsaal, R. 206, DI022869, BSV-



EII.II, Blick v. Psychezimmer (207) i.d. den Festsaal (206), DI022870, BSV-



EII.II, Blick v. Psychezimmer (207) i.d. den Festsaal (206), DI022871, BSV-



EII.II, Dachstuhl, DI015913, BSV



EII.II, Dachstuhl, DI015914, BSV



EII.II, Dachstuhl, DI015915, BSV



EII.II, Dachstuhl, DI023035, BSV-



EII.II, Dachstuhl, DI023036, BSV-



EII.II, Dachstuhl, DI023037, BSV-



EII.II, Dachstuhl, DI023038, BSV-



EII.II, Dachstuhl, DI023039, BSV-



EII.II, Dachstuhl, DI023040, BSV-



Ell.II, Dachstuhl, DI023041, BSV-



Ell.II, Dachstuhl, DI023042, BSV-



Ell.II, Dachstuhl, DI023043, BSV-



Ell.II, Dachstuhl, DI023044, BSV-



Ell.II, Dachstuhl, DI023045, BSV-



Ell.II, Dachstuhl, DI023046, BSV-



Ell.II, Dachstuhl, DI023090, BSV-



Ell.II, Dachstuhl, DI023091, BSV-



Ell.II, Dachstuhl, DI023092, BSV-



Ell.II, Dachstuhl, DI023049, BSV-



Ell.II, Dachstuhl, DI023050, BSV-



Ell.II, Dachstuhl, DI023051, BSV-



Ell.II, Dachstuhl, DI023052, BSV-



Ell.II, Dachstuhl, DI023053, BSV-



Ell.II, Dachstuhl, DI023054, BSV-



Ell.II, Dachstuhl, DI023055, BSV-



Ell.II, Dachstuhl, DI023056, BSV-



Ell.II, Dachstuhl, DI023057, BSV-



Ell.II, Dachstuhl, DI023058, BSV-



Ell.II, Dachstuhl, DI023059, BSV-



Ell.II, Dachstuhl, DI023060, BSV-



Ell.II, Dachstuhl, DI023061, BSV-



Ell.II, Dachstuhl, DI023062, BSV-



Ell.II, Dachstuhl, DI023063, BSV-



EII.II, Dachstuhl, DI023064, BSV-



EII.II, Dachstuhl, DI023065, BSV-



EII.II, Dachstuhl, DI023074, BSV-



EII.II, Dachstuhl, DI023075, BSV-



EII.II, Dachstuhl, DI023067, BSV-



EII.II, Dachstuhl, DI023068, BSV-



EII.II, Dachstuhl, DI023069, BSV-



EII.II, Dachstuhl, DI023070, BSV-



EII.II, Dachstuhl, DI023071, BSV-



EII.II, Dachstuhl, DI023154, BSV-



EII.II, Dachstuhl, DI023155, BSV-



EII.II, Dachstuhl, DI023156, BSV-



EII.II, Dachstuhl, DI023157, BSV-



EII.II, Dachstuhl, DI023158, BSV-



EII.II, Dachstuhl, DI023159, BSV-



EII.II, Dachstuhl, DI023160, BSV-



EII.II, Dachstuhl, DI023161, BSV-



EII.II, Dachstuhl, DI023162, BSV-



EII.II, Dachstuhl, DI023163, BSV-



EII.II, Dachstuhl, DI023164, BSV-



EII.II, Dachstuhl, DI023165, BSV-



EII.II, Dachstuhl, DI023166, BSV-



EII.II, Dachstuhl, DI023167, BSV-



EII.II, Dachstuhl, DI023168, BSV-



Ell.II, Deckengemälde Anbetung des Kreuzes durch Helena, DI015342, BSV-



Ell.II, Deckengemälde Chor, Darstellung Sohn, DI015343, BSV-



Ell.II, Deckengemälde Chor, Darstellung Vater, DI015344, BSV-



Ell.II, Deckengemälde Kreuzerscheinung Kaiser Konstantin, DI015341, BSV-



Ell.II, Deckengemälde, Medallions in den Eckzwickeln, DI015346, BSV-



Ell.II, Deckengemälde, Medallions in den Eckzwickeln, DI015347, BSV-



Ell.II, Deckengemälde, Schlosskirche, DI022352, BSV-



Ell.II, Deckengemälde, Schlosskirche, DI022353, BSV-



Ell.II, Deckengemälde, Schlosskirche, DI022354, BSV-



Ell.II, Detail der Wand i. Schlafzimmer d. Feldmarschalls, R. 115, DI022391, BSV-



Ell.II, Don-Quijote-Zimmer (?), Vorzimmer, R. 106, DI022929, BSV-



Ell.II, Don-Quijote-Zimmer, Decke, R. 106, DI022931, BSV-



Ell.II, Don-Quijote-Zimmer, Tapete, Det., R. 106, DI022930, BSV-



Ell.II, Don-Quijote-Zimmer, Vorzimmer, R. 106, DI022926, BSV-



Ell.II, Don-Quijote-Zimmer, Vorzimmer, R. 106, DI022927, BSV-



Ell.II, Don-Quijote-Zimmer, Vorzimmer, R. 106, DI022928, BSV-



Ell.II, Drittes Gobelinzimmer AF R. 211, DI016364, BSV-



Ell.II, Drittes Gobelinzimmer R. 211, DI015408, BSV-



Ell.II, Drittes Gobelinzimmer R. 211, DI015409, BSV-



Ell.II, Drittes Tapisserienzimmer, Gemäldeausschnitt, R. 211, DI022930, BSV-



Ell.II, Drittes Tapisserienzimmer, Lüster, R. 211, DI022898, BSV-



Ell.II, Drittes Tapisserienzimmer, Lüster, R. 211, DI022899, BSV-



Ell.II, Drittes Tapisserienzimmer, R. 211, DI022172, BSV-



Ell.II, Drittes Tapisserienzimmer, R. 211, DI022173, BSV-



Ell.II, Drittes  
Tapisserienzimmer, R. 211,  
DI022170, BSV-



Ell.II, Drittes  
Tapisserienzimmer, R. 211,  
DI022462, BSV-



Ell.II, Drittes  
Tapisserienzimmer, R. 211,  
DI022463, BSV-



Ell.II, Drittes  
Tapisserienzimmer, R. 211,  
DI022464, BSV-



Ell.II, Dt.-Ordens-Mus.,  
Ausstellungsr.2, DE003138,  
BSV-



Ell.II, Dt.-Ordens-Mus.,  
Ausstellungsr.4, DE003137,  
BSV-



Ell.II, Durchgangskabinett,  
DI015394, BSV-



Ell.II, Durchgangskabinett, R.  
109, DI022155, BSV-



Ell.II, Durchgangskabinett, R.  
109, DI022156, BSV-



Ell.II, Durchgangskabinett,  
Rubinglasvasen, DI015395,  
BSV-



Ell.II, Durchgangskabinett,  
Rubinglasvasen, DI015396,  
BSV-



Ell.II, Empfangssaal,  
DI015903, BSV



Ell.II, Empfangssaal  
"Compagnie-Zimmer",  
DI015398, BSV-



Ell.II, Empfangssaal  
"Compagnie-Zimmer",  
DI015399, BSV-



Ell.II, Empfangssaal  
"Compagnie-Zimmer", Ofen,  
DI015400, BSV-



Ell.II, Empfangssaal  
(Compagnie-Zimmer),  
DE001244, BSV-



Ell.II, Empfangssaal, R. 112,  
DI022378, BSV-



Ell.II, Empfangssaal, R. 112,  
DI022961, BSV-



Ell.II, Empfangssaal, R. 112,  
DI022962, BSV-



Ell.II, Empfangssaal, R. 112,  
DI022963, BSV-



Ell.II, Empfangssaal, R. 112,  
DI022964, BSV-



Ell.II, Empfangssaal, R. 112,  
DI022958, BSV-



Ell.II, Empfangssaal,  
Supraporte, DI015328, BSV-



Ell.II, Empfangssaal,  
Supraporte, DI015329, BSV-



EII.II, Enfilade, DI015904, BSV



EII.II, Enfilade im 2. OG, DI022418, BSV-



EII.II, Enfilade im 2. OG, DI022974, BSV-



EII.II, Englisches Zimmer, DI016357, BSV-



EII.II, Erstes Gobelinzimmer (Audienz.), DE003144, BSV-



EII.II, Erstes Gobelinzimmer Gobelin Asien, DI016361, BSV-



EII.II, Erstes Gobelinzimmer R. 208, DI015403, BSV-



EII.II, Erstes Gobelinzimmer R. 208, DI015404, BSV-



EII.II, Erstes Gobelinzimmer, R. 208, DI022882, BSV-



EII.II, Erstes Gobelinzimmer, R. 208, DI022883, BSV-



EII.II, Erstes Gobelinzimmer, R. 208, DI022884, BSV-



EII.II, Erstes Tapisserienzimmer, R. 208, DI022441, BSV-



EII.II, Erstes Tapisserienzimmer, R. 208, DI022171, BSV-



EII.II, Erstes Tapisserienzimmer, R. 208, DI022167, BSV-



EII.II, Erstes Tapisserienzimmer, R. 208, DI022168, BSV-



EII.II, Erstes Tapisserienzimmer, R. 208, DI022169, BSV-



EII.II, Fensterbeschlag (Detail), DI022811, BSV-



EII.II, Festsaal, DE001243, BSV-



EII.II, Festsaal mit Kronleuchter R. 206, DI022849, BSV-



EII.II, Festsaal R. 106, DI015339, BSV-



EII.II, Festsaal R. 106, DI015340, BSV-



EII.II, Festsaal R. 106, DI016358, BSV-



EII.II, Festsaal R. 106, DI016359, BSV-



EII.II, Festsaal von oben, DI023080, BSV-



Ell.II, Festsaal von oben, DI023081, BSV-



Ell.II, Festsaal von oben, DI023082, BSV-



Ell.II, Festsaal von oben, DI023083, BSV-



Ell.II, Festsaal von oben, DI023084, BSV-



Ell.II, Festsaal von oben, DI023085, BSV-



Ell.II, Festsaal von oben, DI023086, BSV-



Ell.II, Festsaal von oben, DI023087, BSV-



Ell.II, Festsaal von oben, DI023088, BSV-



Ell.II, Festsaal von oben, DI023089, BSV-



Ell.II, Festsaal, Decke, DI015317, BSV-



Ell.II, Festsaal, Decke, DI015318, BSV-



Ell.II, Festsaal, Decke, DI015319, BSV-



Ell.II, Festsaal, Decke, Gutes Regiment, DI015320, BSV-



Ell.II, Festsaal, Deckenstuckaturen, R. 206, DI022854, BSV-



Ell.II, Festsaal, Deckenstuckaturen, R. 206, DI022438, BSV-



Ell.II, Festsaal, Detail der Decke, DI023078, BSV-



Ell.II, Festsaal, Detail der Decke, DI023079, BSV-



Ell.II, Festsaal, Kartusche mit Wappen von Hornstein, DI015323, BSV-



Ell.II, Festsaal, Kartusche mit Wappen von Hornstein, DI015324, BSV-



Ell.II, Festsaal, Kronleuchter (Det.), R. 206, DI022432, BSV-



Ell.II, Festsaal, Kronleuchter, Deckengemälde, R. 206, DI022433, BSV-



Ell.II, Festsaal, Kronleuchter, Deckengemälde, R. 206, DI022855, BSV-



Ell.II, Festsaal, Kronleuchter, Deckengemälde, R. 206, DI022856, BSV-



Ell.II, Festsaal, Kronleuchter, Deckengemälde, R. 206, DI022857, BSV-





Ell.II, Festsaal, Kronleuchter, Deckengemälde, R. 206, DI022851, BSV-



Ell.II, Festsaal, Musikempore, R. 206, DI022437, BSV-



Ell.II, Festsaal, Ovalgemälde Alexander der Große, DI015321, BSV-



Ell.II, Festsaal, Ovalgemälde Alexander der Große, DI015322, BSV-



Ell.II, Festsaal, Pilaster (Det.), R. 206, DI022434, BSV-



Ell.II, Festsaal, R. 206, DI022435, BSV-



Ell.II, Festsaal, R. 206, DI022436, BSV-



Ell.II, Festsaal, R. 206, DI022427, BSV-



Ell.II, Festsaal, R. 206, DI022428, BSV-



Ell.II, Festsaal, R. 206, DI022429, BSV-



Ell.II, Festsaal, R. 206, DI022430, BSV-



Ell.II, Festsaal, R. 206, DI022852, BSV-



Ell.II, Festsaal, R. 206, DI022853, BSV-



Ell.II, Festsaal, R. 206, DI022858, BSV-



Ell.II, Festsaal, R. 206, DI022859, BSV-



Ell.II, Festsaal, R. 206, DI022860, BSV-



Ell.II, Festsaal, R. 206, DI022850, BSV-



Ell.II, Festsaal, Wanddekoration, R. 206, DI022431, BSV-



Ell.II, Festsaaldecke, DI023076, BSV-



Ell.II, Festsaaldecke, DI023077, BSV-



Ell.II, Flur im 2.OG u. Treppenhaus, DE003140, BSV-



Ell.II, Flur im östlichen Trakt, DI023169, BSV-



Ell.II, Gesprächszimmer, R. 114, DI022968, BSV-



Ell.II, Gesprächszimmer, R. 114, DI022973, BSV-



Ell.II, Gesprächszimmer, R. 114, DI022387, BSV-



Ell.II, Gesprächszimmer, R. 114, DI022388, BSV-



Ell.II, Gesprächszimmer, R. 114, Det., DI022969, BSV-



Ell.II, Gesprächszimmer, R. 114, Det., DI022970, BSV-



Ell.II, Gesprächszimmer, R. 114, Det., DI022971, BSV-



Ell.II, Gesprächszimmer, R. 114, Det., DI022972, BSV-



Ell.II, Hölzernes Geweih, DI022360, BSV-



Ell.II, Intarsienkabinett, Boden, R. 203, DI022413, BSV-



Ell.II, Intarsienkabinett, Boden, R. 203, DI022414, BSV-



Ell.II, Intarsienkabinett, Boden, R. 203, DI022415, BSV-



Ell.II, Intarsienkabinett, Boden, R. 203, DI022416, BSV-



Ell.II, Intarsienkabinett, Boden, R. 203, DI022417, BSV-



Ell.II, Intarsienkabinett, Boden, R. 203, DI022823, BSV-



Ell.II, Intarsienkabinett, Boden, R. 203, DI022825, BSV-



Ell.II, Intarsienkabinett, Boden, R. 203, DI022826, BSV-



Ell.II, Intarsienkabinett, Boden, R. 203, DI022827, BSV-



Ell.II, Intarsienkabinett, Boden, R. 203, DI022828, BSV-



Ell.II, Intarsienkabinett, Boden, R. 203, DI022829, BSV-



Ell.II, Intarsienkabinett, Boden, R. 203, DI022830, BSV-



Ell.II, Intarsienkabinett, Boden, R. 203, DI022831, BSV-



Ell.II, Intarsienkabinett, Boden, R. 203, DI022832, BSV-



Ell.II, Intarsienkabinett, Boden, R. 203, DI022833, BSV-



Ell.II, Intarsienkabinett, Boden, R. 203, DI022834, BSV-



Ell.II, Intarsienkabinett, Boden, R. 203, DI022835, BSV-



EII.II, Intarsienkabinett,  
Boden, R. 203, DI022836,  
BSV-



EII.II, Intarsienkabinett, nach  
N/W, DE003021, BSV-



EII.II, Intarsienkabinett, R.  
203, DI022822, BSV-



EII.II,  
Intarsienkabinett,Lambris,  
Det., DE003169, BSV-



EII.II, Kabinett der  
Deutschordens-Ausstellung,  
DI015332, BSV-



EII.II, Kabinett der  
Deutschordens-Ausstellung,  
DI022922, BSV-



EII.II, Kabinett der  
Deutschordens-Ausstellung,  
DI022923, BSV-



EII.II, Kabinett der  
Deutschordens-Ausstellung,  
DI022924, BSV-



EII.II, Kabinett der  
Deutschordens-Ausstellung,  
DI022925, BSV-



EII.II, Kabinett der  
Deutschordens-Ausstellung,  
Boden, DI022917, BSV-



EII.II, Kabinett der  
Deutschordens-Ausstellung,  
Boden, DI022918, BSV-



EII.II, Kabinett der  
Deutschordens-Ausstellung,  
Boden, DI022919, BSV-



EII.II, Kabinett der  
Deutschordens-Ausstellung,  
Boden, DI022920, BSV-



EII.II, Kabinett der  
Deutschordens-Ausstellung,  
Boden, DI022909, BSV-



EII.II, Kabinett der  
Deutschordens-Ausstellung,  
Boden, DI022910, BSV-



EII.II, Kabinett der  
Deutschordens-Ausstellung,  
Boden, DI022905, BSV-



EII.II, Kabinett der  
Deutschordens-Ausstellung,  
Boden, DI022906, BSV-



EII.II, Kabinett der  
Deutschordens-Ausstellung,  
Boden, DI015333, BSV-



EII.II, Kabinett der  
Deutschordens-Ausstellung,  
Boden, Det., DI022911, BSV-



EII.II, Kabinett der  
Deutschordens-Ausstellung,  
Deckenstück, DI022912, BSV-



EII.II, Kabinett der  
Deutschordens-Ausstellung,  
Deckenstück, DI022913, BSV-



EII.II, Kabinett der  
Deutschordens-Ausstellung,  
Deckenstück, DI022914, BSV-



EII.II, Kabinett der  
Deutschordens-Ausstellung,  
Deckenstück, DI022915, BSV-



EII.II, Kabinett der  
Deutschordens-Ausstellung,  
Deckenstück, DI022916, BSV-



Ell.II, Kabinett der Deutschordens-Ausstellung, Deckenstück, DI015334, BSV-



Ell.II, Kabinett Deutschordens-Ausstellung, Wappentafel, Det., DI022921, BSV-



Ell.II, Kabinett Deutschordens-Ausstellung, Wappentafel, Det., DI022907, BSV-



Ell.II, Kabinett Deutschordens-Ausstellung, Wappentafel, Det., DI022908, BSV-



Ell.II, Kabinett, Kamin mit Tabourets, R. 210, DI022895, BSV-



Ell.II, Kabinett, Tabouret, R. 210, DI022896, BSV-



Ell.II, Kabinett, Tabouret, R. 210, DI022897, BSV-



Ell.II, Kabinett, Tabouret, R. 210, DI022894, BSV-



Ell.II, Kartusche Wappen Bauherr, Heiliger Geist, DI015345, BSV-



Ell.II, Kronleuchter im Audienzzimmer, R. 204, DI022409, BSV-



Ell.II, Laiengestühl, Schlosskirche, DI022359, BSV-



Ell.II, Lüster im Landkomturzimmer, DI022362, BSV-



Ell.II, Lüster im Landkomturzimmer, DI022363, BSV-



Ell.II, Lüster im Landkomturzimmer, DI022364, BSV-



Ell.II, Lüster im Speisesaal, R. 108, DI022366, BSV-



Ell.II, Mariahilfkappelle, DI015911, BSV



Ell.II, Mariahilfkappelle, Chor mit Altar, DI023015, BSV-



Ell.II, Mariahilfkappelle, Deckenmalerei, DI023013, BSV-



Ell.II, Mariahilfkappelle, Deckenmalerei, DI023014, BSV-



Ell.II, Mariahilfkappelle, Deckenmalerei, DI023010, BSV-



Ell.II, Mariahilfkappelle, Epitaph, DI023008, BSV-



Ell.II, Mariahilfkappelle, Epitaph, DI023009, BSV-



Ell.II, Mariahilfkappelle, Gruft, DI022995, BSV-



Ell.II, Mariahilfkappelle, Kanzelbekrönung, DI023016, BSV-



Ell.II, Mariahilfkapelle, Mumie, DI015907, BSV



Ell.II, Mariahilfkapelle, Mumie, DI015908, BSV



Ell.II, Mariahilfkapelle, Mumie, DI015909, BSV



Ell.II, Mariahilfkapelle, Mumie, DI015910, BSV



Ell.II, Mariahilfkapelle, Objektbeschreibung Mumie, DI022902, BSV-



Ell.II, Mariahilfkapelle, Objektbeschreibung Mumie, DI022903, BSV-



Ell.II, Mariahilfkapelle, Objektbeschreibung Mumie, DI022904, BSV-



Ell.II, Orgel in der Schlosskirche, DI023175, BSV-



Ell.II, Orgel mit Deckengemälde, Schlosskirche, DI022358, BSV-



Ell.II, Orgelempore, Schlosskirche, DI022357, BSV-



Ell.II, Papiertapete (Grisaille), Psychezimmer, R. 207, DI020207, BSV



Ell.II, Papiertapete (Grisaille), Psychezimmer, R. 207, DI020208, BSV



Ell.II, Papiertapete (Grisaille), Psychezimmer, R. 207, DI020209, BSV



Ell.II, Papiertapete (Grisaille), Psychezimmer, R. 207, DI020210, BSV



Ell.II, Papiertapete (Grisaille), Psychezimmer, R. 207, DI020211, BSV



Ell.II, Papiertapete (Grisaille), Psychezimmer, R. 207, DI020212, BSV



Ell.II, Papiertapete (Grisaille), Psychezimmer, R. 207, DI020213, BSV



Ell.II, Papiertapete (Grisaille), Psychezimmer, R. 207, DI020214, BSV



Ell.II, Psychezimmer AF R. 207, DI016360, BSV-



Ell.II, Psychezimmer R. 207, DI015401, BSV-



Ell.II, Psychezimmer R. 207, DI015402, BSV-



Ell.II, Psychezimmer, Bordüre d. Tapete, R. 207, DI022861, BSV-



Ell.II, Psychezimmer, Bordüre d. Tapete, R. 207, DI022862, BSV-



Ell.II, Psychezimmer, Bordüre d. Tapete, R. 207, DI022863, BSV-



Ell.II, Psychezimmer, Bordüre d. Tapete, R. 207, DI022865, BSV-



Ell.II, Psychezimmer, Bordüre d. Tapete, R. 20707, DI022864, BSV-



Ell.II, Psychezimmer, Fußboden, R. 207, DI022867, BSV-



Ell.II, Psychezimmer, Ofen, R. 207, DI022866, BSV-



Ell.II, Psychezimmer, R. 207, DI022161, BSV-



Ell.II, Psychezimmer, R. 207, DI022162, BSV-



Ell.II, Psychezimmer, R. 207, DI022163, BSV-



Ell.II, Psychezimmer, R. 207, DI022164, BSV-



Ell.II, Psychezimmer, R. 207, DI022165, BSV-



Ell.II, Psychezimmer, R. 207, DI022166, BSV-



Ell.II, Psychezimmer, Raum 207, DI022439, BSV-



Ell.II, Psychezimmer, Raum 207, DI022440, BSV-



Ell.II, Schlafzimmer des Feldmarschalls, DE003149, BSV-



Ell.II, Schlafzimmer des Feldmarschalls R. 115, DI015330, BSV-



Ell.II, Schlafzimmer des Feldmarschalls, R. 115, DI022975, BSV-



Ell.II, Schlafzimmer des Feldmarschalls, Supraporte, DI015331, BSV-



Ell.II, Schloßkirche, DE001245, BSV-



Ell.II, Schlosskirche, DI015917, BSV



Ell.II, Schlosskirche, Blick aus dem Oratoriumsfenster, DI023172, BSV-



Ell.II, Schlosskirche, Blick Richtung Orgelempore, DI015916, BSV



Ell.II, Schlosskirche, Blick zu Orgel, DI023173, BSV-



Ell.II, Schlosskirche, Blick zu Orgel, DI023174, BSV-



Ell.II, Schlosskirche, Blick zum Chor, DI015920, BSV



Ell.II, Schlosskirche, Blick zum Chor, DI015348, BSV-



Ell.II, Schlosskirche, Blick zur Eingangspforte, DI015349, BSV-



Ell.II, Schlosskirche, Chor, DI022351, BSV-



Ell.II, Schlosskirche, Chor, DI023176, BSV-



Ell.II, Schlosskirche, Chor, DI023177, BSV-



Ell.II, Schlosskirche, Chor und Deckengemälde, DI023178, BSV-



Ell.II, Schnitzwerk der Schrankanlage, Silberkammer, DI019578, BSV



Ell.II, Seitenalter, Schlosskirche, DI022356, BSV-



Ell.II, Speisesaal (Tafelzimmer), DE003146, BSV-



Ell.II, Speisesaal / Tafelzimmer, DI015391, BSV-



Ell.II, Speisesaal / Tafelzimmer, DI015392, BSV-



Ell.II, Speisesaal / Tafelzimmer, DI015393, BSV-



Ell.II, Speisesaal R. 108, DI015325, BSV-



Ell.II, Speisesaal R. 108, DI015326, BSV-



Ell.II, Speisesaal R. 108, DI015327, BSV-



Ell.II, Speisesaal, Det. Wand, R. 108, DI022942, BSV-



Ell.II, Speisesaal, Det. Wand, R. 108, DI022943, BSV-



Ell.II, Speisesaal, Det. Wand, R. 108, DI022944, BSV-



Ell.II, Speisesaal, Det. Wand, R. 108, DI022940, BSV-



Ell.II, Speisesaal, R. 108, DI022941, BSV-



Ell.II, Speisesaal, R. 108, DI022936, BSV-



Ell.II, Speisesaal, R. 108, DI022937, BSV-



Ell.II, Speisesaal, R. 108, DI022938, BSV-



Ell.II, Speisesaal, R. 108, DI022939, BSV-



Ell.II, Speisesaal, R. 108, DI022945, BSV-



Ell.II, Speisesaal, R. 108, DI022946, BSV-



Ell.II, Speisesaal, R. 108, DI022947, BSV-



Ell.II, Speisesaal, R. 108, DI022367, BSV-



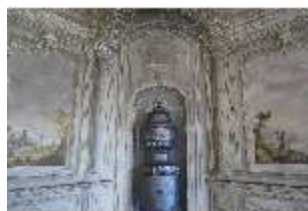
Ell.II, Speisesaal, R. 108, DI022368, BSV-



Ell.II, Speisesaal, R. 108, DI022369, BSV-



Ell.II, Speisesaal, R. 108, DI022370, BSV-



Ell.II, Speisesaal, R. 108, DI022371, BSV-



Ell.II, Speisesaal, R. 108, DI022372, BSV-



Ell.II, Speisesaal, R. 108, DI022365, BSV-



Ell.II, Speisesaal, R. 108, DI022152, BSV-



Ell.II, Speisesaal, R. 108, DI022153, BSV-



Ell.II, Speisesaal, R. 108, DI022154, BSV-



Ell.II, Stuck-Detail der Wanddekoration, DI022454, BSV-



Ell.II, Stuck-Detail der Wanddekoration, DI022456, BSV-



Ell.II, Stuck-Detail der Wanddekoration, DI022457, BSV-



Ell.II, Tapete, Schlafzimmer d. Feldmarschalls (Det.), R. 115, DI022389, BSV-



Ell.II, Tapete, Schlafzimmer d. Feldmarschalls (Det.), R. 115, DI022390, BSV-



Ell.II, Treppenhaus, DI015335, BSV-



Ell.II, Treppenhaus, DI015336, BSV-



Ell.II, Treppenhaus, DE002544, BSV-



Ell.II, Treppenhaus im 2. OG, DI019579, BSV



Ell.II, Treppenhaus im 2. OG, DI019580, BSV



Ell.II, Treppenhaus im 2. OG, DI019581, BSV



Ell.II, Treppenhaus im 2. OG, DI019582, BSV





Ell.II, Treppenhaus im 2. OG, DI019583, BSV



Ell.II, Treppenhaus im 2. OG, DI019584, BSV



Ell.II, Treppenhaus mit Flur im 2. Obergeschoss, DI022472, BSV-



Ell.II, Treppenhaus mit Flur im 2. Obergeschoss, DI022473, BSV-



Ell.II, Treppenhaus mit Flur im 2. Obergeschoss, DI022474, BSV-



Ell.II, Treppenhaus mit Flur im 2. Obergeschoss, DI022475, BSV-



Ell.II, Treppenhaus mit Flur im 2. Obergeschoss, DI022406, BSV-



Ell.II, Treppenhaus mit Flur im 2. Obergeschoss, DI022407, BSV-



Ell.II, Treppenhaus mit Flur im 2. Obergeschoss, DI022408, BSV-



Ell.II, Treppenhaus mit Stuckfigur der Minerva, DI022392, BSV-



Ell.II, Treppenhaus mit Stuckfigur der Minerva, DI022393, BSV-



Ell.II, Treppenhaus mit Stuckfigur der Minerva, DI022394, BSV-



Ell.II, Treppenhaus mit Stuckfigur der Minerva, DI022395, BSV-



Ell.II, Treppenhaus mit Stuckfigur der Minerva, DI022396, BSV-



Ell.II, Treppenhaus mit Stuckfigur der Minerva, DI022361, BSV-



Ell.II, Treppenhaus mit Stuckfigur der Minerva, DI022812, BSV-



Ell.II, Treppenhaus mit Stuckfigur der Minerva, DI022813, BSV-



Ell.II, Treppenhaus mit Stuckfigur der Minerva, DI022814, BSV-



Ell.II, Treppenhaus mit Stuckfigur der Minerva, DI022815, BSV-



Ell.II, Treppenhaus mit Stuckfigur der Minerva, DI022816, BSV-



Ell.II, Treppenhaus mit Stuckfigur der Minerva, DI022817, BSV-



Ell.II, Treppenhaus mit Stuckfigur der Minerva, DI022818, BSV-



Ell.II, Treppenhaus mit Stuckfigur der Minerva, DI022819, BSV-



Ell.II, Treppenhaus mit Stuckfigur der Minerva, DI022820, BSV-



Ell.II, Treppenhaus u. Flur im 2.OG, n. O, DE000884, BSV-



Ell.II, Treppenhaus und Flur im 2. OG, DI015337, BSV-



Ell.II, Treppenhaus, Deckenfresko Titanensturz, DI015338, BSV-



Ell.II, Treppenhaus, Detail der Wanddekoration, DI022821, BSV-



Ell.II, Treppenhaus, Detail der Wanddekoration, DI022397, BSV-



Ell.II, Treppenhaus, Detail der Wanddekoration, DI022398, BSV-



Ell.II, Treppenhaus, Detail der Wanddekoration, DI022399, BSV-



Ell.II, Treppenhaus, Detail der Wanddekoration, DI022400, BSV-



Ell.II, Treppenhaus, Detail der Wanddekoration, DI022401, BSV-



Ell.II, Treppenhaus, Detail der Wanddekoration, DI022402, BSV-



Ell.II, Treppenhaus, Detail der Wanddekoration, DI022403, BSV-



Ell.II, Treppenhaus, Detail der Wanddekoration, DI022404, BSV-



Ell.II, Treppenhaus, Stuckfigur Minerva, DI015902, BSV



Ell.II, Treppenhaus/Flur, Detail der Deckendekoration, DI022405, BSV-



Ell.II, Vestibül, DI015906, BSV



Ell.II, Vestibül, DI022976, BSV-



Ell.II, Vestibül, DI022977, BSV-



Ell.II, Vestibül, DI022978, BSV-



Ell.II, Vorzimmer (Chines. Kabinett), DE003022, BSV-



Ell.II, Vorzimmer, Chinesisches Kabinett, R. 113, DI022383, BSV-



Ell.II, Vorzimmer, Chinesisches Kabinett, R. 113, DI022384, BSV-



Ell.II, Vorzimmer, Chinesisches Kabinett, R. 113, DI022385, BSV-



Ell.II, Vorzimmer, Chinesisches Kabinett, R. 113, DI022386, BSV-



Ell.II, Vorzimmer, Chinesisches Kabinett, R. 113, DI022966, BSV-



Ell.II, Vorzimmer, Decke, R. 205, DI022842, BSV-



Ell.II, Vorzimmer, Det. Papiertapete, R. 205, DI022846, BSV-



Ell.II, Vorzimmer, Det. Papiertapete, R. 205, DI022847, BSV-



Ell.II, Vorzimmer, Det. Papiertapete, R. 205, DI022848, BSV-



Ell.II, Vorzimmer, Det. Papiertapete, R. 205, DI022837, BSV-



Ell.II, Vorzimmer, Det. Papiertapete, R. 205, DI022838, BSV-



Ell.II, Vorzimmer, Det. Papiertapete, R. 205, DI022839, BSV-



Ell.II, Vorzimmer, Det. Papiertapete, R. 205, DI022840, BSV-



Ell.II, Vorzimmer, Det. Papiertapete, R. 205, DI022841, BSV-



Ell.II, Vorzimmer, Det. Papiertapete, R. 205, DI022420, BSV-



Ell.II, Vorzimmer, Det. Papiertapete, R. 205, DI022421, BSV-



Ell.II, Vorzimmer, Det. Papiertapete, R. 205, DI022422, BSV-



Ell.II, Vorzimmer, Det. Papiertapete, R. 205, DI022423, BSV-



Ell.II, Vorzimmer, Det. Papiertapete, R. 205, DI022424, BSV-



Ell.II, Vorzimmer, Det. Papiertapete, R. 205, DI022425, BSV-



Ell.II, Vorzimmer, Det. Papiertapete, R. 205, DI022426, BSV-



Ell.II, Vorzimmer, Detail am Tonofen, R. 205, DI022845, BSV-



Ell.II, Vorzimmer, R. 205, DI022843, BSV-



Ell.II, Vorzimmer, R. 205, DI022844, BSV-



Ell.II, Vorzimmer, R. 205, DI022419, BSV-



Ell.II, Zweites Tapissierenzimmer, R. 209, DI022442, BSV-



Ell.II, Zweites Tapissierenzimmer, R. 209, DI022443, BSV-



Ell.III, K, Glasvase (1:2), K 5, R.115, DE003162, BSV-



Ell.III, K, Rubinglasvase (1:2), K 2, R.109, DE003161, BSV-



Ell.III, M, Sessel (R.110), Det.,  
Porträtmedaille, DE003160,  
BSV-



Ell.III, Mumie Ritter v.  
Hornstein, DE003165, BSV-



Ell.III, P, Büste, Fürst v.  
Wrede, P 8, R.114,  
DE003158, BSV-



Ell.III, P, Modell der Residenz,  
1956, P 6, DE003157, BSV-



Ell.III, Sauciere,  
Deutschordensservice,  
DE003163, BSV-



Ell.III,B, Girandole  
(Seitenansicht), 5 Lichter,  
EII.B0018.01, DI001949, BSV



Ell.III,B, Girandole  
(Seitenansicht), 5 Lichter,  
EII.B0018.02, DI001951, BSV



Ell.III,B, Girandole, 5 Lichter,  
EII.B0018.01, DI001948, BSV



Ell.III,B, Girandole, 5 Lichter,  
EII.B0018.02, DI001950, BSV



Ell.III,G, Ansicht Schloß  
Ellingen, G 14, DE002913,  
BSV-



Ell.III,G, Carl Philipp v. Wrede  
zu Pferd, DE000619, BSV-



Ell.III,G, Carl Philipp v. Wrede  
zu Pferd, DE003156, BSV-



Ell.III,G, Carl Philipp v. Wrede  
zu Pferd (Det.), EII.G0007,  
DI022376, BSV-



Ell.III,G, Carl Philipp v. Wrede  
zu Pferd, EII.G0007,  
DI022375, BSV-



Ell.III,G, Clemens August, G  
52, DE003153, BSV-



Ell.III,G, Clemens August, G  
52, DE002997, BSV-



Ell.III,G, Clemens-August,  
Hochmeister, DE002998, BSV-



Ell.III,G, Feldmarschall Carl  
Philipp Fürst von Wrede,  
DI015372, BSV-



Ell.III,G, Franz Sigismund von  
Lehrbach, DE001150, BSV-



Ell.III,G, Fürst Wrede,  
Stieler, EIIWr.G 4, DE003155,  
BSV-



Ell.III,G, Hochm. Franz v.  
Österreich, G53, DE003154,  
BSV-



Ell.III,G, Karl Heinrich Freiherr  
von Hornstein, DI023017,  
BSV-



Ell.III,G, König Max I. Joseph  
von Bayern, DI013942, BSV



Ell.III,G, Ludwig I. als  
Kronprinz, DI013941, BSV



EII.III,G, Ludwig I. als Kronprinz, DI011931, BSV



EII.III,G, Reiterbildnis des Feldmarschall Fürst von Wrede, DI015373, BSV-



EII.III,G: Porträt Heinr. v. Bohenhausen, DE003942, BSV-



EII.III,K, Rubinglasvase im Durchgangskabinett, DI022948, BSV-



EII.III,K, Rubinglasvase im Durchgangskabinett, DI022949, BSV-



EII.III,K, Rubinglasvase im Durchgangskabinett, DI022950, BSV-



EII.III,K, Rubinglasvase im Durchgangskabinett, DI022951, BSV-



EII.III,K, Rubinglasvase im Durchgangskabinett (Det.), DI022373, BSV-



EII.III,K, Rubinglasvase im Durchgangskabinett (Det.), DI022374, BSV-



EII.III,K, Teller, Deutschordensservice, DE003164, BSV-



EII.III,M, Armlehnsessel (Det.), Inv.-Nr. EII.M0008.03, DI022142, BSV-



EII.III,M, Armlehnsessel (Det.), Inv.-Nr. EII.M0008.03, DI022880, BSV-



EII.III,M, Armlehnsessel (Det.), Inv.-Nr. EII.M0008.03, DI022881, BSV-



EII.III,M, Armlehnsessel, Inv.-Nr. EII.M0004.03/EII.M0004.10, DI022138, BSV-



EII.III,M, Armlehnsessel, Inv.-Nr. EII.M0008.02, DI022873, BSV-



EII.III,M, Armlehnsessel, Inv.-Nr. EII.M0008.02, DI022874, BSV-



EII.III,M, Armlehnsessel, Inv.-Nr. EII.M0008.03, DI022139, BSV-



EII.III,M, Armsessel (Detail), EII.M0012.07, R. 112, DI001940, BSV



EII.III,M, Armsessel (Detail), EII.M0012.07, R. 112, DI001941, BSV



EII.III,M, Armsessel (Detail), EII.M0012.07, R. 112, DI001942, BSV



EII.III,M, Armsessel (Detail), EII.M0012.07, R. 112, DI001943, BSV



EII.III,M, Armsessel (Frontalansicht), DI001947, BSV



EII.III,M, Armsessel (Rückansicht), EII.M0012.07, R. 112, DI001944, BSV



EII.III,M, Armsessel (Seitenansicht), EII.M0012.07, R. 112, DI001945, BSV



EII.III,M, Armsessel  
(Seitenansicht), EII.M0012.07,  
R. 112, DI001946, BSV



EII.III,M, Armsessel,  
EII.M0012.07, R. 112,  
DI001939, BSV



EII.III,M, Aufsatzmöbel,  
DI023170, BSV-



EII.III,M, Aufsatzmöbel,  
DI023171, BSV-



EII.III,M, Det. Tisch:  
Löwenkopf-Beschlag,  
EII.M0033, DI022953, BSV-



EII.III,M, Kanapee,  
EII.M0013.01, DI022967, BSV-



EII.III,M, Kanapee, Inv.-Nr.  
EII.M0004.09., DI022135,  
BSV-



EII.III,M, Konsoltisch, Det.,  
EII.M0134.01/EII.M0134.02,  
DI022932, BSV-



EII.III,M, Konsoltisch, Det.,  
EII.M0134.01/EII.M0134.02,  
DI022933, BSV-



EII.III,M, Konsoltisch, Det.,  
EII.M0134.01/EII.M0134.02,  
DI022934, BSV-



EII.III,M, Konsoltisch, Det.,  
EII.M0134.01/EII.M0134.02,  
DI022935, BSV-



EII.III,M,  
Schreibsekretär,Det.Scagliolae  
inlage,EII.M0035, DI022965,  
BSV-



EII.III,M, Sessel m. Medaille d.  
Fürsten v. Wrede, R.110,  
DI022957, BSV-



EII.III,M, Stuhl (Det.), Inv.-Nr.  
EII.M0008.07, DI022138, BSV-



EII.III,M, Stuhl, Det.,  
EII.M0012.08-EII.M0012.13,  
DI022380, BSV-



EII.III,M, Stuhl, Det.,  
EII.M0012.08-EII.M0012.13,  
DI022381, BSV-



EII.III,M, Stuhl, Det.,  
EII.M0012.08-EII.M0012.13,  
DI022382, BSV-



EII.III,M, Stuhl, EII.M0012.08-  
EII.M0012.13, DI022379, BSV-



EII.III,M, Stuhl, Inv.-Nr.  
EII.M0004.01 o.a., DI022137,  
BSV-



EII.III,M, Stuhl, Inv.-Nr.  
EII.M0008.07, DI022140, BSV-



EII.III,M, Stuhl, Inv.-Nr.  
EII.M0010.04, DI022141, BSV-



EII.III,O, Ofen i.  
Empfangssaal, EII.O0007,  
DI022959, BSV-



EII.III,O, Ofen i.  
Empfangssaal, EII.O0007,  
DI022960, BSV-



EII.III,P,Venus Kallipygos,  
EIIWr.P 9, DE003159, BSV-

Name

Bayerische Schlösserverwaltung - Fotoarchiv - foto@bsv.bayern.de

Beschreibung

Ellingen Schloss, Stand: Januar 2023



EII.III,T, Bodenteppich mit Rosettenmuster, BSV.WA0327, DI023807, RSV.



EII.III,T, Bodenteppich mit Rosettenmuster, BSV.WA0327, DI023808, RSV.



EII.III,T, Bodenteppich mit Rosettenmuster, BSV.WA0327, DI023809, RSV.



EII.III,T, Bodenteppich mit Rosettenmuster, BSV.WA0327, DI023810, RSV.



EII.III,T, Bodenteppich mit Rosettenmuster, BSV.WA0327, DI023811, RSV.



EII.III,T, Bodenteppich mit Rosettenmuster, BSV.WA0327, DI023812, RSV.



EII.III,T, Bodenteppich mit Rosettenmuster, BSV.WA0327, DI023813, RSV.



EII.III,T, Bodenteppich mit Rosettenmuster, BSV.WA0327, DI023814, RSV.



EII.III,T, Bodenteppich mit Rosettenmuster, BSV.WA0327, DI023815, RSV.



EII.III,T, Bodenteppich mit Rosettenmuster, BSV.WA0327, DI023816, RSV.



EII.III,T, Bodenteppich mit Rosettenmuster, BSV.WA0327, DI023817, RSV.



EII.III,T, Bodenteppich mit Rosettenmuster, BSV.WA0327, DI023818, RSV.



EII.III,T, Bodenteppich mit Rosettenmuster, BSV.WA0327, DI023819, RSV.



EII.III,T, Bodenteppich mit Rosettenmuster, BSV.WA0327, DI023820, RSV.



EII.III,T, Bodenteppich mit Rosettenmuster, BSV.WA0327, DI023821, RSV.



EII.III,T, Bodenteppich mit Rosettenmuster, BSV.WA0327, DI023822, RSV.



EII.III,T, Bodenteppich mit Rosettenmuster, BSV.WA0327, DI023823, RSV.



EII.III,T, Bodenteppich mit Rosettenmuster, BSV.WA0327, DI023824, RSV.



EII.III,T, Bodenteppich mit Rosettenmuster, BSV.WA0327, DI023825, RSV.



EII.III,T, Bodenteppich mit Rosettenmuster, BSV.WA0327, DI023826, RSV.



EII.III,T, Bodenteppich mit Rosettenmuster, BSV.WA0327, DI023827, RSV.



EII.III,T, Bodenteppich mit Rosettenmuster, BSV.WA0327, DI023828, RSV.



EII.III,T, Bodenteppich mit Rosettenmuster, BSV.WA0327, DI023829, RSV.



EII.III,T, Bodenteppich mit Rosettenmuster, BSV.WA0327, DI023830, RSV.



Ell.III,T, Bodenteppich mit Rosettenmuster, BSV.WA0327, DI023831, RSV-



Ell.III,T, Bodenteppich mit Rosettenmuster, BSV.WA0327, DI023832, RSV-



Ell.III,T, Bodenteppich mit Rosettenmuster, BSV.WA0327, DI023833, RSV-



Ell.III,V, Druckmodell für die Tapeteninfostation Ellingen, DI024364, BSV



Ell.III,V, Druckmodell für die Tapeteninfostation Ellingen, DI024365, BSV



Ell.III,V, Druckmodell für die Tapeteninfostation Ellingen, DI024366, BSV



Ell.III,V, Mumie Landkomtur von Hornstein, DI022980, BSV-



Ell.III,V, Mumie Landkomtur von Hornstein, DI022981, BSV-



Ell.III,V, Mumie Landkomtur von Hornstein, DI022982, BSV-



Ell.III,V, Mumie Landkomtur von Hornstein, DI022983, BSV-



Ell.III,V, Mumie Landkomtur von Hornstein, DI022984, BSV-



Ell.III,V, Mumie Landkomtur von Hornstein, DI022985, BSV-



Ell.III,V, Mumie Landkomtur von Hornstein, DI022986, BSV-



Ell.III,V, Mumie Landkomtur von Hornstein, DI022987, BSV-



Ell.III,V, Mumie Landkomtur von Hornstein, DI022988, BSV-



Ell.III,V, Mumie Landkomtur von Hornstein, DI022989, BSV-



Ell.III,V, Mumie Landkomtur von Hornstein, DI022991, BSV-



Ell.III,V, Mumie Landkomtur von Hornstein, DI022992, BSV-



Ell.III,V, Mumie Landkomtur von Hornstein, DI022993, BSV-



Ell.III,V, Mumie Landkomtur von Hornstein, DI022994, BSV-



Ell.III,V, Mumie Landkomtur von Hornstein, Hand, DI022990, BSV-



Ell.III,V, Originalbrief Fürst von Wrede, Ell.V0005, DI022954, BSV-



Ell.III,V, Originalbrief Fürst von Wrede, Ell.V0005, DI022955, BSV-



Ell.III,V, Originalbrief Fürst von Wrede, Ell.V0005, DI022956, BSV-





Ell.III,V, Sarg der Mumie  
Landkomtur von Hornstein,  
DI022996, BSV-



Ell.III,V, Sarg der Mumie  
Landkomtur von Hornstein,  
DI022997, BSV-



Ell.III,V, Sarg Johann Ludwig  
von Roggenbach, DI022998,  
BSV-



Ell.III,W, Gobelin Afrika,  
DI016363, BSV-



Ell.III,W, Gobelin Afrika,  
DI015405, BSV-



Ell.III,W, Gobelin Afrika  
(Detail), DI022878, BSV-



Ell.III,W, Gobelin Afrika  
(Detail), DI022879, BSV-



Ell.III,W, Gobelin Asien,  
DI015406, BSV-



Ell.III,W, Gobelin Asien,  
DI016362, BSV-



Ell.III,W, Gobelin Asien  
(Detail), DI022875, BSV-



Ell.III,W, Gobelin Asien  
(Detail), DI022876, BSV-



Ell.III,W, Gobelin Asien  
(Detail), DI022877, BSV-



Ell.III,W, Gobelin Asien  
(Detail), DI022872, BSV-



Ell.III,W, Gobelin Europa,  
DI015407, BSV-



Ell.V, Agapanthusblüte,  
DI012065, BSV-



Ell.V, Agapanthusblüte,  
DI012066, BSV-



Ell.V, Agapanthusblüte,  
DI012067, BSV-



Ell.V, Agapanthusblüte,  
DI012069, BSV-



Ell.V, Agapanthusblüte,  
DI012070, BSV-



Ell.V, Agapanthusblüte,  
DI012071, BSV-



Ell.V, Agapanthusblüte,  
DI012072, BSV-



Ell.V, Agapanthusblüte,  
DI012073, BSV-



Ell.V, Agapanthusblüte,  
DI012074, BSV-



Ell.V, Agapanthusblüte,  
DI012075, BSV-



Ell.V, Agapanthusblüte, DI012076, BSV-



Ell.V, Agapanthusblüte im Innenhof, DI012068, BSV-



Ell.V, Balustrade, DI016366, BSV-



Ell.V, Blatt am Zweig, DI022481, BSV-



Ell.V, Blatt am Zweig, DI022482, BSV-



Ell.V, Blätterdach, DI022483, BSV-



Ell.V, Blumenbeet im Park, DI022487, BSV-



Ell.V, Blumenbeet im Park, DI022488, BSV-



Ell.V, Blumenbeet im Park, DI022489, BSV-



Ell.V, Blumenbeet im Park, DI022490, BSV-



Ell.V, Blumenbeet vor Balustrade, DI022484, BSV-



Ell.V, Blumenbeet vor Balustrade, DI022485, BSV-



Ell.V, Blumenbeet vor Balustrade, DI022486, BSV-



Ell.V, Blumenrabatte an der Balustrade, DI016367, BSV-



Ell.V, Brücke in den Park, DI015387, BSV-



Ell.V, Fensterkreuz Deutschorden, DI012077, BSV-



Ell.V, Park, DI015380, BSV-



Ell.V, Park, DI015381, BSV-



Ell.V, Park, DI015382, BSV-



Ell.V, Park, DI015383, BSV-



Ell.V, Park, DI015384, BSV-



Ell.V, Park, DI015374, BSV-



Ell.V, Park, DI015375, BSV-



Ell.V, Park, DI015376, BSV-



Ell.V, Park im Herbst, DI022143, BSV-



Ell.V, Park im Herbst, DI022144, BSV-



Ell.V, Park im Herbst, DI022145, BSV-



Ell.V, Park im Herbst, DI022146, BSV-



Ell.V, Park im Herbst, DI022147, BSV-



Ell.V, Park im Herbst, DI022148, BSV-



Ell.V, Park im Herbst, DI022149, BSV-



Ell.V, Park im Herbst, DI022150, BSV-



Ell.V, Park im Herbst, DI022151, BSV-



Ell.V, Park im Sommer, DI022479, BSV-



Ell.V, Park im Sommer, DI022480, BSV-



Ell.V, Park, Blumenrabatten, DI015377, BSV-



Ell.V, Park, Blumenrabatten, DI015378, BSV-



Ell.V, Park, Terrasse (ehem. Gartenpavillon), DI015379, BSV-



Ell.V, Schlosspark, Scillablüte (Blausternchen), DI004485, BSV-



Ell.V, Scillablüte, DI010030, BSV-



Ell.V, Scillablüte, DI010031, BSV-



Ell.V, Scillablüte, DI010032, BSV-



Ell.V, Scillablüte, DI010033, BSV-



Ell.V, Scillablüte, DI010034, BSV-



Ell.V, Scillablüte, DI010035, BSV-



Ell.V, Scillablüte, DI010036, BSV-



Ell.V, Scillablüte, DI010037, BSV-



Ell.V, Scillablüte, DI010038, BSV-



EII.V, Scillablüte, DI010039, BSV-



EII.V, Scillablüte, DI010040, BSV-



EII.V, Scillablüte, DI010041, BSV-



EII.V, Scillablüte, DI010042, BSV-



EII.V, Scillablüte, DI010043, BSV-



EII.V, Scillablüte (Blausternchen), DI013879, BSV



EII.V,P, Reiterstandbild, St. Georg, DI020215, BSV



EII.VII, Deutschordensausstellung, DI015800, BSV-



EII.VII, Deutschordensausstellung, DI015801, BSV-



EII.VII, Deutschordensausstellung, DI015802, BSV-



EII.VII, Deutschordensausstellung, DI015803, BSV-



EII.VII, Deutschordensausstellung, DI015804, BSV-



EII.VII, Deutschordensausstellung, DI015805, BSV-



EII.VII, Deutschordensausstellung, DI015806, BSV-



EII.VII, Deutschordensausstellung, DI015807, BSV-



EII.VII, Deutschordensausstellung, DI015808, BSV-